

PROJEKT-NR.: P381-2024

BAUVORHABEN:

energetische sanierung
und erweiterung des
dorfgemeinschafts- und
feuerwehrgerätehauses
und errichtung einer
außentreppe
in 29320 südheide,
weesener str. 16

Bauantrag

DIESE ZEICHNUNG DARF NICHT OHNE ZUSTIMMUNG
DER PLANVERFASSTER VERVIELFÄLTIGT ODER
DRITTEN ÜBERLASSEN WERDEN.

ALLE MASZE SIND AM BAU ZU NEHMEN UND ZU
PRÜFEN. ÖFFNUNGSMASZE SIND VERBLENDMASZE
ANGELEGEBENE BRÜSTUNGSHÖHEN SIND
FERTIGHÖHEN!

DIE ENDGÜLTIGEN HÖHEN KÖNNEN
ERST IM ZUGE DER AUSFÜHRUNGSPLANUNG NACH
VORLIEGENDER STATIK FESTGELEGT WERDEN!

KEINE AUSFÜHRUNGSZEICHNUNGEN !

BAUHERR:

gemeinde südheide
am markt 3
29320 südheide

UNTERSCHRIFT



PLANBEZEICHNUNG:

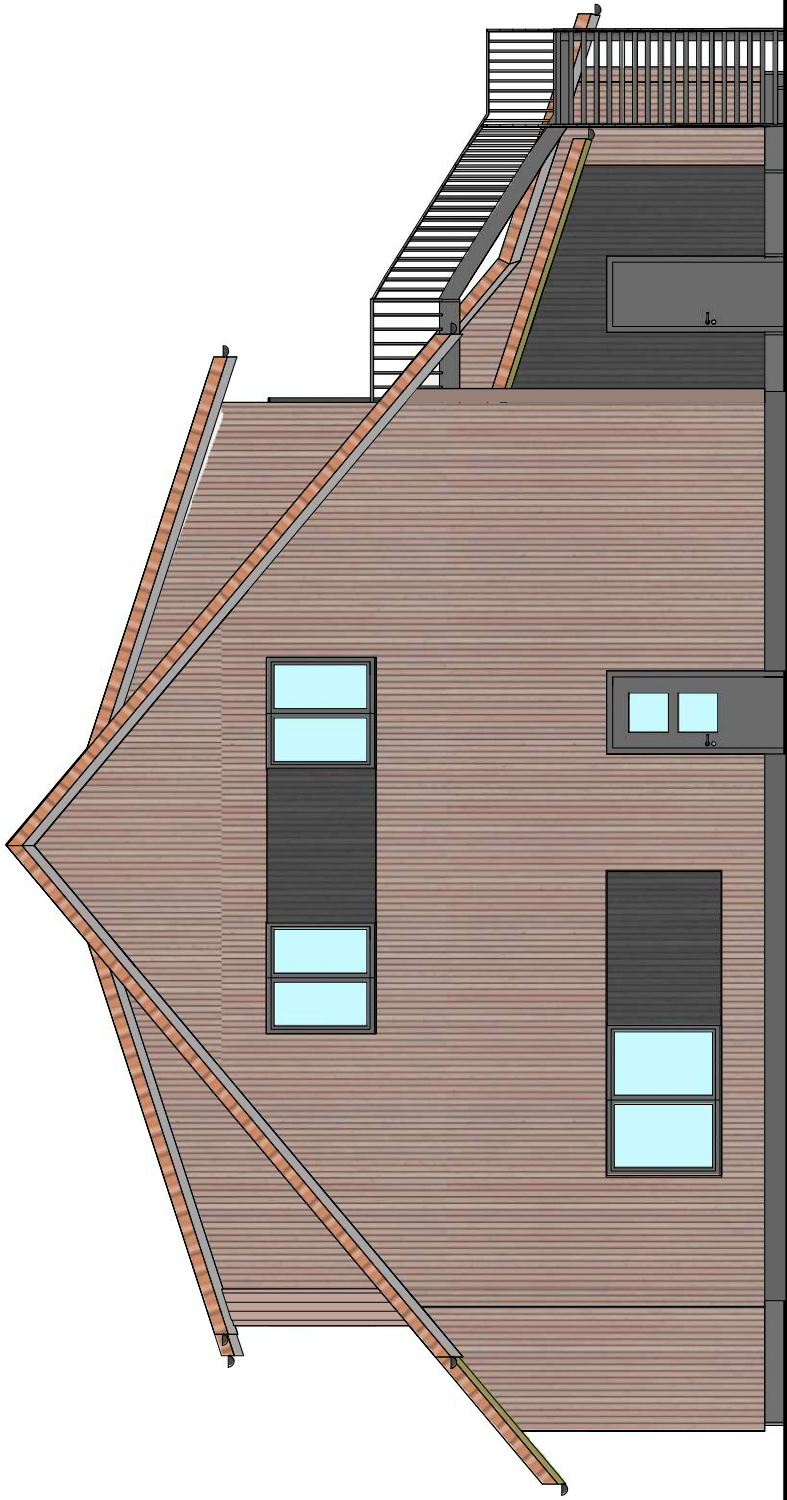
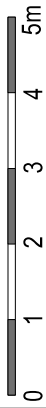
03_Ansichten N_O_381_20250924_V1

INHALT: Ansichten Nord
und Ost

MAßSTAB: 1 : 100

DATUM: 24.09.2025

GEÄNDERT:



OSTEN



NORDEN